

Plan Integral del Ecosistema de Economía Social Agroalimentaria de la Provincia de Córdoba

Proyecto Agrosocial

AGROSOCIAL

Cooperación para fortalecer el sector agroalimentario y la economía social

Proyecto Interreg POCTEP España-Portugal
Liderado por la Diputación de Córdoba

- ✓ Nace para **reforzar el papel de las cooperativas agroalimentarias y de la economía social** en zonas rurales mediante la **cooperación entre territorios de España y Portugal**
- ✓ Participan administraciones públicas, entidades cooperativas y organizaciones especializadas de ambos países.
- ✓ El proyecto ha permitido **analizar** la situación del sector, **identificar** retos comunes y **definir** estrategias para impulsar el desarrollo rural.



Planes Integrales de Impulso

Uno de los principales resultados del proyecto ha sido la elaboración de Planes Integrales de Impulso (PII) orientados a fortalecer las cooperativas y las entidades de economía social.

Estos planes buscan dar respuesta a retos estructurales del medio rural, como:

- ✓ **Relevo generacional**
- ✓ **Pérdida de población activa**
- ✓ **Igualdad y participación**
- ✓ **Cooperación entre territorios**
- ✓ **Competitividad del sector agroalimentario**

Fruto del trabajo colaborativo desarrollado en el proyecto se han elaborado tres planes territoriales adaptados a distintas áreas del espacio España-Portugal.



Planes Integrales de Impulso para la provincia de Córdoba

Aprovechando el conocimiento generado en el proyecto AGROSOCIAL, la Diputación de Córdoba ha impulsado la elaboración de un Plan de Impulso específico para la provincia de Córdoba.

Este plan recoge:

- ✓ Conclusiones del trabajo
- ✓ Necesidades detectadas
- ✓ Propuestas estratégicas



Ejemplos de buenas prácticas

COVAP

Cooperativa ganadera emblemática con amplia base social y fuerte integración de actividades



DCOOP

Estructura cooperativa de gran dimensión con presencia de cooperativas cordobesas



ALMAZARAS DE LA SUBBÉTICA

Referente en calidad diferenciada (AOVE premiado) y en la incorporación de prácticas sostenibles.

Análisis cuantitativo

Principales desafíos detectados

- ✓ **Disminución del número de entidades y del empleo**
- ✓ **Presión tributaria elevada**
- ✓ **Dificultades en el acceso a la financiación**
- ✓ **Falta de personal cualificado**
- ✓ **Competencia y adaptación al mercado**
- ✓ **Desafíos en materia de sostenibilidad económica, social y medioambiental**



Contexto y perfil de las entidades



**Mayor
presencia en
la zona sur**



**Media de 500
socios/entidad**

Más de 4500 en total



**Más de 40
años de
antigüedad**



**Sectores
principales**

Aceite de oliva (principal)
Vitivinícola
Agrícola



Visión estratégica y necesidades



Orientación futura a:

- Digitalización
- Sostenibilidad



Cambios estructurales

- Impulso tecnológico
- Formación



Principal necesidad

- Falta de mano de obra

Gestión y capacidades



**50% con
personal
técnico
cualificado**



**Principal
limitación**

-Falta de recursos
económicos



**Bajo nivel de
digitalización**



**Más del 50% sin
formación continua**

Falta de formación por:
-Recursos limitados
-Falta de interés en
algunos casos



Sostenibilidad



**Más del 50%
no aplica
prácticas
sostenibles**



**Principales
prácticas
aplicadas**

-Producción ecológica e
integrada



**Barrera
principal**

-Desconocimiento



Alto interés en

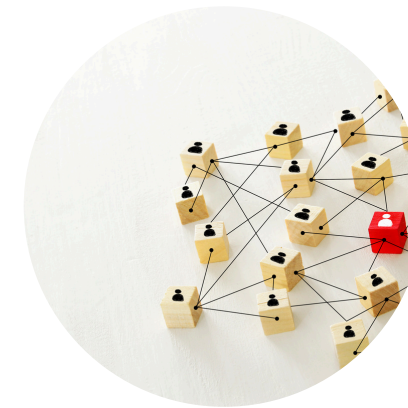
-Economía circular
-Uso de biomasa

Gobernanza y comercialización



Gobernanza

- Solo 30% con paridad en consejos rectores.
- Falta de relevo generacional.
- 50% participa en redes (resto por desconocimiento).



Comercialización

- Mayoría sin canales online.
- 90% no exporta.
- Dependencia de cooperativas de 2º grado.



Interés en

- Marca colectiva territorial
- Marca transfronteriza
- Participación en el plan



Innovación, retos y oportunidades



Interés en colaborar con centros tecnológicos

Principal barrera: falta de información



Innovación enfocada en

- Procesos
- Comercialización



Retos clave

- Relevo generacional
- Falta de personal
- Comercialización



Prioridades

- Formación
- Digitalización

DAFO

DEBILIDADES

DEPENDENCIA FINANCIERA
DÉFICITS DE GESTIÓN
PROBLEMAS DE GOBERNANZA
DEBILIDAD COMPETITIVA
CARENCIAS TECNOLÓGICAS

FORTALEZAS

ESTRUCTURA SÓLIDA
RECURSOS Y CONOCIMIENTO
RECONOCIMIENTO DE
MERCADO
CAPACIDAD DE ADAPTACIÓN
APOYO INSTITUCIONAL



AMENAZAS

CARGA BUROCRÁTICA
LIMITACIONES FISCALES Y
FINANCIERAS
DÉFICITS DE GESTIÓN
PRESIÓN COMPETITIVA
BRECHA TECNOLÓGICA
DEBILIDAD DEL ENTORNO RURAL
INESTABILIDAD NORMATIVA

OPORTUNIDADES

CONSUMO SOSTENIBLE
DIGITALIZACIÓN COMERCIAL
INNOVACIÓN PRODUCTIVA
APOYO FINANCIERO
ECONOMÍA CIRCULAR
COOPERACIÓN ESTRATÉGICA
EXPANSIÓN DE MERCADOS
CAPITAL HUMANO

Análisis propositivo: Ejes estratégicos

01

PUESTA EN VALOR DE LOS
PRODUCTOS AGROALIMENTARIOS

02

DIGITALIZACIÓN

03

SOSTENIBILIDAD

04

GOBERNANZA Y CAPACITACIÓN



Eje estratégico 1

PUESTA EN VALOR DE LOS PRODUCTOS ALIMENTARIOS





Eje estratégico 2

Digitalización

LÍNEA 1

Digitalización y tecnología avanzada

- Fomento del aprendizaje y uso de tecnologías
- Fortalecimiento de habilidades
- Desarrollo de un portal único de comercialización
- Implementación de sistemas de trazabilidad
- Integración de la IA
- Aumento de la digitalización

LÍNEA 2

Digitalización del consumidor

- Creación de apps móviles
- Uso de realidad aumentada
- Generación de experiencias virtuales
- Desarrollo plataforma e-commerce
- Explosión en plataformas globales
- Servicios atractivos

LÍNEA 3

Transformación digital y tecnología avanzada

- Colaboración entre sociedades a través de "livings labs"
- Acercar programas de IA mediante talleres

LÍNEA 4

Adaptación al cambio climático

- Realizar ejes estratégicos para el uso sostenible del agua
- Impulsar I+D+I



Eje estratégico 3

SOSTENIBILIDAD

LÍNEA 1

Fomento de la sostenibilidad

- Formación en certificaciones ecológicas
- Reducción de residuos
- Fomento y comercialización de economía circular
- Fomento de consumo, de ñas 5Rs
- Establecimiento de indicadores de sostenibilidad
- Adopción de prácticas agrícolas

LÍNEA 2

Innovación en productos y servicios

- Creación de subproductos agrícolas
- Desarrollo de alimentos con nutrientes específicos
- Diseño de envases biodegradables
- Introducción de nuevos cultivos o variedades

LÍNEA 3

Alianzas estratégicas

- Creación de consorcios locales
- Alianzas con universidades e I+D+I
- Participación en proyectos conjuntos

LÍNEA 4

Diversificación mediante economía circular

- Aprovechamiento sostenible de recursos
- Generar redes y cadenas de valor
- Acceso a nuevos mercados
- Innovación y digitalización



Eje estratégico 4

GOBERNANZA Y CAPACITACIÓN

LÍNEA 1

Implantación del relevo generacional

- Formación en Dirección Estratégica
- Implementación de programas específicos
- Conexión de red de emprendedores
- Asesoramiento en financiación
- Participación en bancos de tierras
- Creación de escuelas de formación

LÍNEA 2

Disminución de la brecha de género

- Acceso de mujeres a altos cargos
- Fomento de la igualdad de salarios
- Disminución de la brecha de género en un 50%

LÍNEA 3

Fortalecer la gobernanza

- Estipular normativa conjunta

LÍNEA 4

Alianzas estratégicas

- Creación de redes y sinergias

LÍNEA 5

Capacitación y formación

- Talleres generacionales
- Capacitaciones en desarrollo personal

LÍNEA 6

Promoción del relevo generacional e inclusión

- Talleres, charlas... sobre empoderamiento femenino
- Incorporación de jóvenes y mujeres a l/p

LÍNEA 7

Atracción y retención de talento

- Programas de atracción de talento
- Voluntariado rural

Indicadores

- ✓ Empleo
- ✓ Participación de género
- ✓ Ingresos y medios de vida del agricultor
- ✓ Participación joven
- ✓ Acceso a la formación y educación
- ✓ Equidad en la remuneración
- ✓ Salud del suelo
- ✓ Uso y calidad del agua
- ✓ Tecnología en el riego
- ✓ Buen liderazgo
- ✓ Alianzas
- ✓ Transparencia



¡MUCHAS GRACIAS!

